

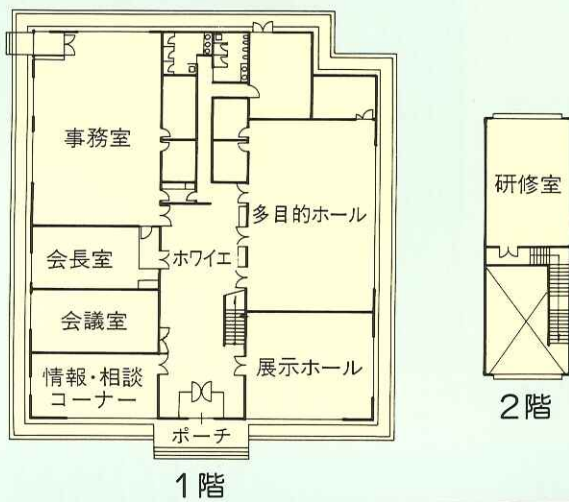
◆施設の概要◆

1. 施設名 石川森林文化ホール
2. 所在地 〒920-02 石川県金沢市東蚊爪1-23-1
TEL. 0762-37-0121
3. 目的 多目的展示研修施設
(人と木のふれあい)
4. 構造 木造二階建(延床面積 999.93㎡)
5. 建物に使用した木材の量
杉85.2㎡、桤104.5㎡、松89.3㎡
計279.0㎡(うち集成材 85.5㎡)
6. 事業主体 石川県森林組合連合会
(管理者)

7. 建物の規模

	室名	面積
一階	多目的ホール	175.0㎡
	会議室	58.3㎡
	情報相談コーナー	58.3㎡
	展示ホール	97.2㎡
二階	研修室	79.9㎡
一階	事務室	169.6㎡
	会長室	58.3㎡
その他		303.3㎡

◆施設案内図◆



◆案内図◆



石川森林文化ホール

〒920-02 石川県金沢市東蚊爪1-23-1
TEL.0762-37-0121 FAX.0762-37-6004

(資料作製 石川県)

木の優けと近代建築に……
人と木の語り、の殿堂





●ホワイエ
山形ラーメン工法による吹抜け空間とアテのサッシ



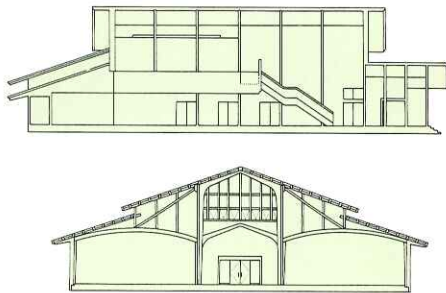
●多目的ホール アーチ形集成梁による大空間
スギの壁面(正面)とアテの腰板



●会議室
美しいアテの壁面
(左側)



●情報相談コーナー
大断面集成材工法の採用による
明るい室内



●2点湾曲集成梁による
無支柱階段

〔建物の特徴〕 湾曲大断面集成材と、在来軸組木構造を混交した近代的な切り妻屋根の木構造建築である。
建物は中央部の山形ラーメン工法と、その両側のアーチ形工法を一体化した大断面集成材を主要構造とし、外部窓の木製サッシ、階段の梁や板等に集成材を使っている。
これらの木材は県内産のあて、あかまつ、すぎを使っており、建物自体が、木の良さや県産材の新しい使い方を理解してもらう展示品である。



●研修室
木に包まれ落ち着いた雰囲気の内



●展示ホール アテの腰板とサクラの床、白山天然スギの展示棚

